

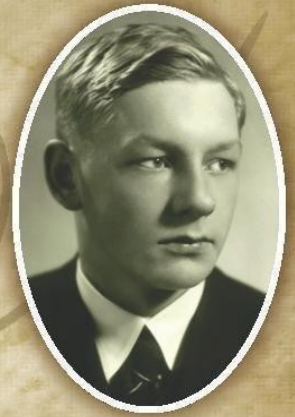
## За Отечество



Главное здание Юли-Кайтала в 1920-х годах



Veikko Yli-Kaitala  
1918-1940



Erkki Yli-Kaitala  
1923-1944



Toivo Yli-Kaitala отправляется на войну осенью 1939 г.



Уборка и обработка льна в 1930-х годах



Домашние лошади в поле



Посев ржи



Урожай ржи

## Первые транспортные средства на ферме



Электричество от ветровой энергии, разработанной в 1940-х годах Аарне Юли-Кайтала



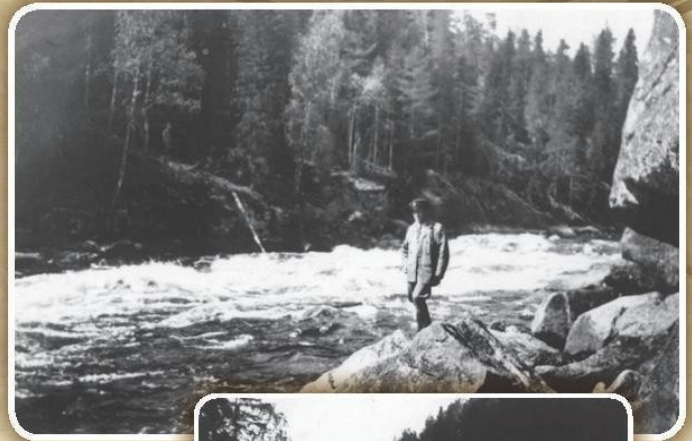
Мотоцикл марки "Intiaani"



Легковой автомобиль марки "Dodge" 1928-го года

Природное изменение  
уровня воды было высоким

Фотографии с  
порогов Манкала



Kettujärvi во время половодья.  
Сауна построена в 1940-м году.



Эмершкка и Антти со своей семьей



Тойво и Анни со своей семьей



Вирри и Маркку со своей семьей



Дойных коров на ферме держали до 1976 г.  
Крупный рогатый скот в 1980-1986 гг.



Свиноводство было основной отраслью фермы в  
1986-2000 гг.



Выращивание и заготовка сена были важны в  
1980-1995 гг.



Выращивали также рапс



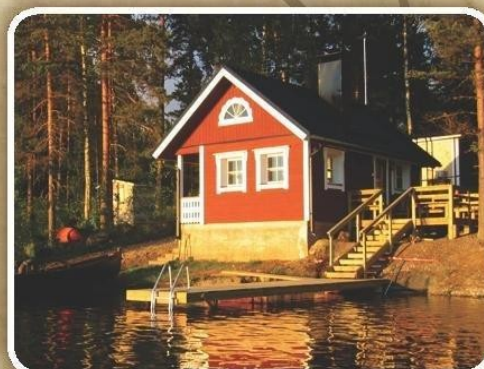
Вначале аренда коттеджей была в меньшем  
масштабе



На сегодняшний день, сельский туризм является главной  
отраслью фермы.



Сафари на квадроциклах



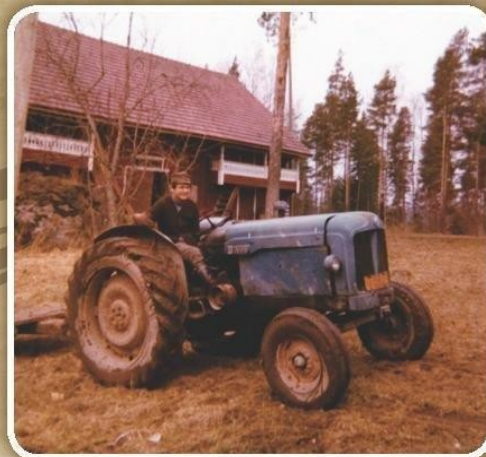
Сауны, работающие по заказу



Sammalsauna



Маркку на лошаде Пипсе, уборка сена



Первый трактор на ферме (модель 1954 года) Fordson Major, который служит и до сих пор и пребывает в хорошем состоянии.



Новый трактор с полным приводом 1991 г.



Разработанный Маркку сушилка для зерна, была представлена на выставке



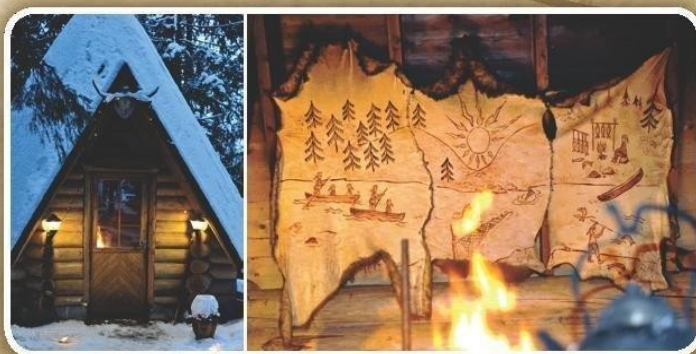
Старый хлев был отремонтирован в 2003 году, он стал рестораном "Лисий хлебушек" Ketunleipä



Старый амбар был отремонтирован в 2004 году и стал гостиницей.



Очистительная система сточных вод на данный момент (2010г.)



Чум "Искра" ("Kiriä") был построен в 1999 г. для обедов на природе.